

Preisliste KITA-WAGEN (Waldkindergartenwagen) in 6 Basismodellen

(Alle Preise in CHF netto, zzgl. MwSt und Transport – Modell- und Preisänderungen jederzeit vorbehalten)



Aufgrund unserer Erfahrungen mit KITAs, Waldkindergärten, Schulen und Verbänden haben wir festgestellt, dass eine Wagenbreite von 3 Metern eine optimale und stressfreie Raumnutzung bietet.

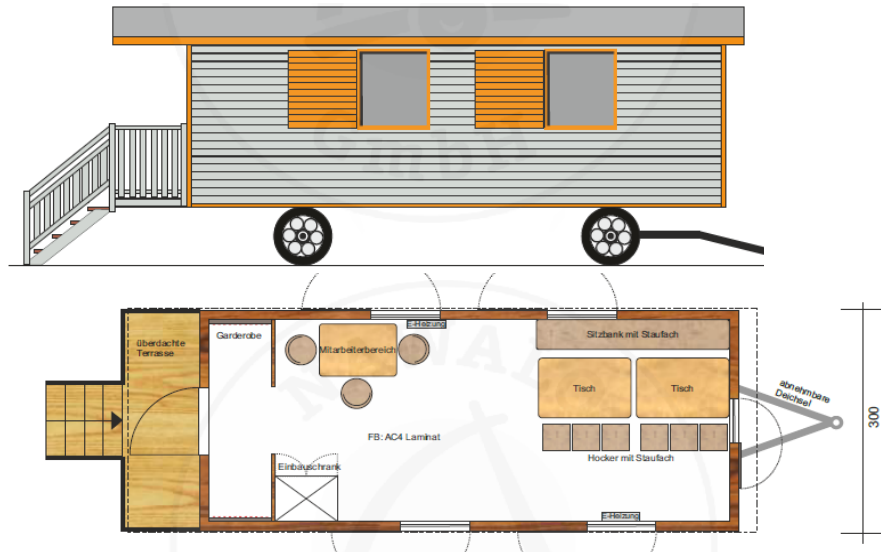
Besonders hervorheben möchten wir folgende Merkmale unserer Waldkindergartenwagen:

- Robustes zweiachsiges neues Fahrgestell mit luftgefüllten Reifen auf Stahlfelgen; Lenkachse mit abnehmbarer Deichsel + Zugöse, somit jederzeit ortsveränderlich
- Fahrgestell zusätzlich mit höhenverstellbaren Fahrgestellstützen, damit dem Untergrund anpassbar und sehr standsicher
- Wandaufbau in Rahmenbauweise (Holzständerwerk): Wandstärke gesamt ca. 120 mm bestehend aus ca. 70 mm Mineralwolldämmung, Diffusionsschicht, Innen-/Aussenverkleidung mit Profilholzbrettern;
- Boden und Decke jeweils mit ca. 70mm Dämmung plus Diffusionsschicht und Verkleidung aus Holz, damit ca. 100mm Gesamtstärke
- Langlebige Dachabdeckung aus galvanisiertem Stahlblech
- Solide und robuste Konstruktion, ausschliessliche Verwendung von FSC-Hölzern
- individuelle zweifarbige Farbwahl für die Aussenwände

Basierend auf Ihren Anforderungen haben wir Ihnen einige Wagenversionen mit entsprechend angepassten Ausstattungen und verschiedenen möglichen Zusatzoptionen zusammengestellt.

NATURWAGEN, Modellreihe Waldkindergartenwagen (WKW)
 inklusive angepasster Ausstattung zur Nutzung als Kindergartenwagen

WKW 7010-30

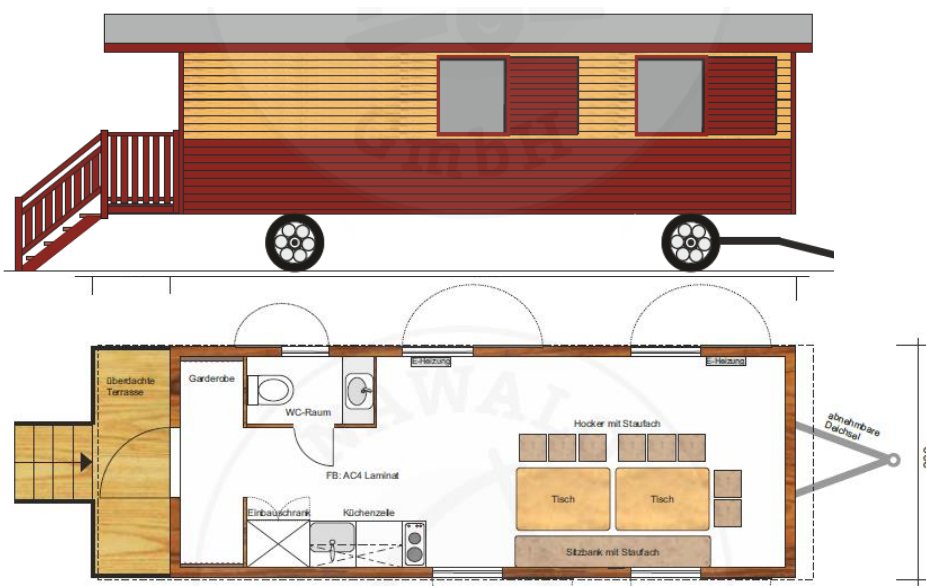


Ausstattungsdetails:

- Gesamtmasse: ca. **800 x 300 x 330 cm (LxBxH)**
- Raummasse: ca. 670 x 270 x 220 cm
- Eingangsbereich stirnseitig, mit einflügeliger, ½ VSG-isolierverglaster Ambiente-Tür mit Fenster (so können Sie z.B. besser sehen, ob ein Kind vor der Tür steht), incl. Fingerklemmschutz
- Terrasse im Eingangsbereich, Länge: 100 cm, überdacht, mit Geländer und Treppenaufgang mit Geländer und 2 Handlaufhöhen für Kinder und Erwachsene
- 4x grosse Classic-Fenster mit Dreh-/Kippfunktion, jeweils mit isolierverglastem VSG-Sicherheitsglas und von innen verriegelbare Fensterläden
- Garderobe mit 2 Hakenleisten und 2 Stichwänden als Raumteiler und offenem Durchgang
- Gerade Sitzbank, ca. 250 cm, für Kinder, mit Rückenlehne, Fingerklemmschutz und aufklappbarer Sitzfläche mit unterseitigem Stauraum, Höhe ca. 35 cm
- 6 Spielhocker, für Kinder, mit Klappe und Stauraum, Höhe ca. 35 cm
- 2 Tische, ca. 80 x 120 cm, Höhe ca. 59 cm
- Einbauschränke, ca. 80 x 60 cm (BxT), raumhoch, mit 2 Türen und 4 Regalböden
- Arbeitsbereich für Mitarbeiter, bestehend aus 1 Tisch und 3 Stühlen
- Fussbodenbelag: AC4-Laminat in Holzoptik (mittlere gewerbliche Qualität), o. ä.
- 230V-Elektrik mit zentralem Sicherungskasten (FI- und Brandschutzschalter), 5 LED-Innenlampen, 1 Aussenlampe, Lichtschaltern und Steckdosen mit Kindersicherung
- 2x Elektroheizung (ca. 1 KW), einfache Bedienung
- Innenfarbe: Natur endbehandelt
- Aussenfarbe: frei wählbar nach RAL-Farbtabelle, max. 2 Farben
- Zentraler Stromanschluss (CEE-Stecker) unter dem Wagen
- Zentraler Wasseranschluss (kalt) und Wasserabfluss unter dem Wagen

Preis komplett (netto): ab **CHF 61'000.00**
 alternativ mit **250 cm** Gesamtbreite ab **CHF 57'000.00**

WKW 8010-30



Ausstattungsdetails:

- Gesamtmasse: ca. **900 x 300 x 330 cm (LxBxH)** Raummasse: ca. 770 x 270 x 220 cm
- Eingangsbereich stirnseitig mit einflügeliger, ½ VSG-isolierverglaster Ambiente-Tür mit Fenster (so können Sie z.B. besser sehen, ob ein Kind vor der Tür steht), incl. Fingerklemmschutz
- Terrasse im Eingangsbereich, Länge: 100 cm, überdacht, mit Geländer und Treppenaufgang mit Geländer und 2 Handlaufhöhen für Kinder und Erwachsene
- 4x grosse und 1x kleine Classic-Fenster mit Dreh-/Kippfunktion, jeweils mit isolierverglastem VSG-Sicherheitsglas und von innen verriegelbare Fensterläden
- Garderobe mit 2 Hakenleisten und 2 Stichwänden als Raumteiler und offenem Durchgang
- Gerade Sitzbank, ca. 250 cm, für Kinder, mit Rückenlehne, Fingerklemmschutz und aufklappbarer Sitzfläche mit unterseitigem Stauraum, Höhe ca. 35 cm
- 8 Spielhocker, für Kinder, mit Klappe und Stauraum, Höhe ca. 35 cm
- 2 Tische, ca. 80 x 120 cm, Höhe ca. 59 cm
- Einbauschränk, ca. 80 x 60 cm (BxT), raumhoch, mit 2 Türen und 4 Regalböden
- WC-Raum mit Toilette und Handwaschbecken
- Küchenzeile: ca. 150 x 60 cm, bestehend aus Unterschränkelementen, Spüle mit Mischwasserhahn, 1 Schublade mit Auszug, Kühlschrankvorbereitung, Aufsatzherd 2-flammig und Oberschränk mit Stauraum
- Fussbodenbelag: AC4-Laminat in Holzoptik (mittlere gewerbliche Qualität), o. ä.
- 230V-Elektrik mit zentralem Sicherungskasten (FI- und Brandschutzschalter), 6 LED-Innenlampen, 1 Aussenlampe, Lichtschaltern und Steckdosen mit Kindersicherung
- 2x Elektroheizung (ca. 1 KW), einfache Bedienung
- Innenfarbe: Natur endbehandelt
- Aussenfarbe frei wählbar nach RAL-Farbtabelle, max. 2 Farben
- Zentraler Stromanschluss (CEE-Stecker) unter dem Wagen
- Zentraler Wasseranschluss (kalt) und Wasserabfluss unter dem Wagen

Preis komplett (netto): ab **CHF 67'000.-**
 alternativ mit **250 cm** Gesamtbreite ab **CHF 62'500.-**

WKW 9010-30

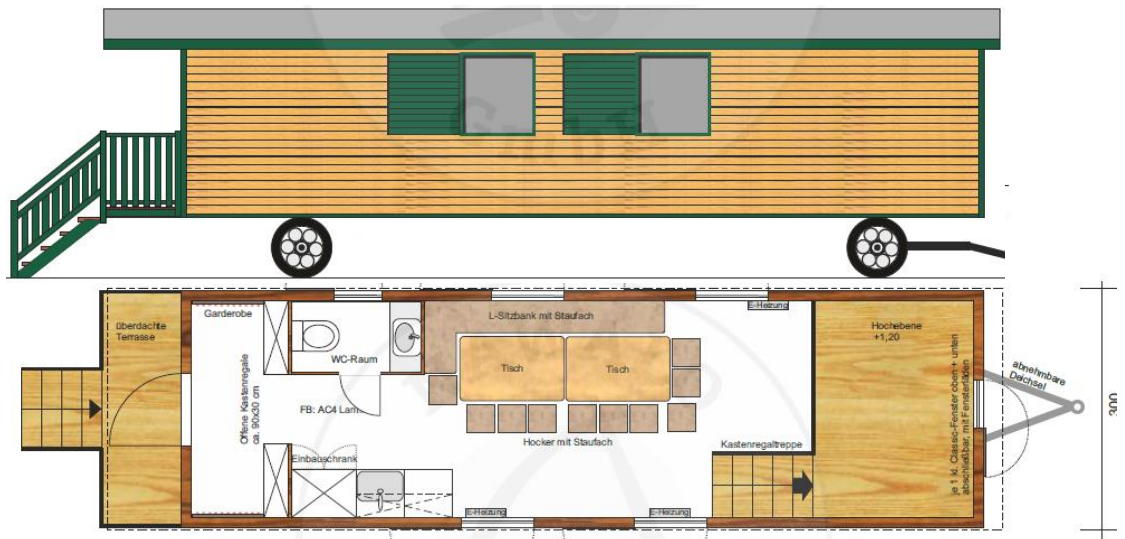


Ausstattungsdetails:

- Gesamtmasse: ca. **1000 x 300 x 330 cm (LxBxH)** Raummasse: ca. 870 x 270 x 220 cm
- Eingangsbereich stirnseitig mit einflügeliger, ½ VSG-isolierverglaster Ambiente-Tür mit Fenster (so können Sie z.B. besser sehen, ob ein Kind vor der Tür steht), incl. Fingerklemmschutz
- Terrasse im Eingangsbereich, Länge: 100 cm, überdacht, mit Geländer und Treppenaufgang mit Geländer und 2 Handlaufhöhen für Kinder und Erwachsene
- 4x grosse und 3x kleine Classic-Fenster mit Dreh-/Kippfunktion, jeweils mit isolierverglastem VSG-Sicherheitsglas und von innen verriegelbare Fensterläden
- Garderobebereich mit Hakenleisten und 2 Stichwänden als Raumteiler und offenem Durchgang
- L-förmige Sitzbank, ca. 250 x 90 cm, für Kinder, mit Rückenlehne, Fingerklemmschutz und aufklappbarer Sitzfläche mit unterseitigem Stauraum, Höhe ca. 35 cm
- 10 Spielhocker, für Kinder, mit Klappe und Stauraum, Höhe ca. 35 cm
- 2 Tische, ca. 80 x 120 cm, Höhe ca. 59 cm
- Einbauschränk, ca. 80 x 60 cm (BxT), raumhoch, mit 2 Türen und 4 Regalböden
- WC-Raum mit Toilette und Handwaschbecken
- Hochebene als Spiel- oder Schlaffläche, ca. 200 x 270 cm, ca. 120 cm hoch, mit Geländer und Kastenregaltreppe als Aufgang
- Fussbodenbelag: AC4-Laminat in Holzoptik (mittlere gewerbliche Qualität), o. ä.
- 230V-Elektrik mit zentralem Sicherungskasten (FI- und Brandschutzschalter), 8 LED-Innenlampen, 1 Aussenlampe, Lichtschaltern und Steckdosen mit Kindersicherung
- 2x Elektroheizung (ca. 1 KW), einfache Bedienung
- Innenfarbe: Natur endbehandelt
- Aussenfarbe frei wählbar nach RAL-Farbtabelle, max. 2 Farben
- Zentraler Stromanschluss (CEE-Stecker) unter dem Wagen
- Zentraler Wasseranschluss (kalt) und Wasserabfluss unter dem Wagen

Preis komplett (netto): ab **CHF 75'500.-**
 alternativ mit **250 cm** Gesamtbreite ab **CHF 70'500.-**

WKW 10010-30



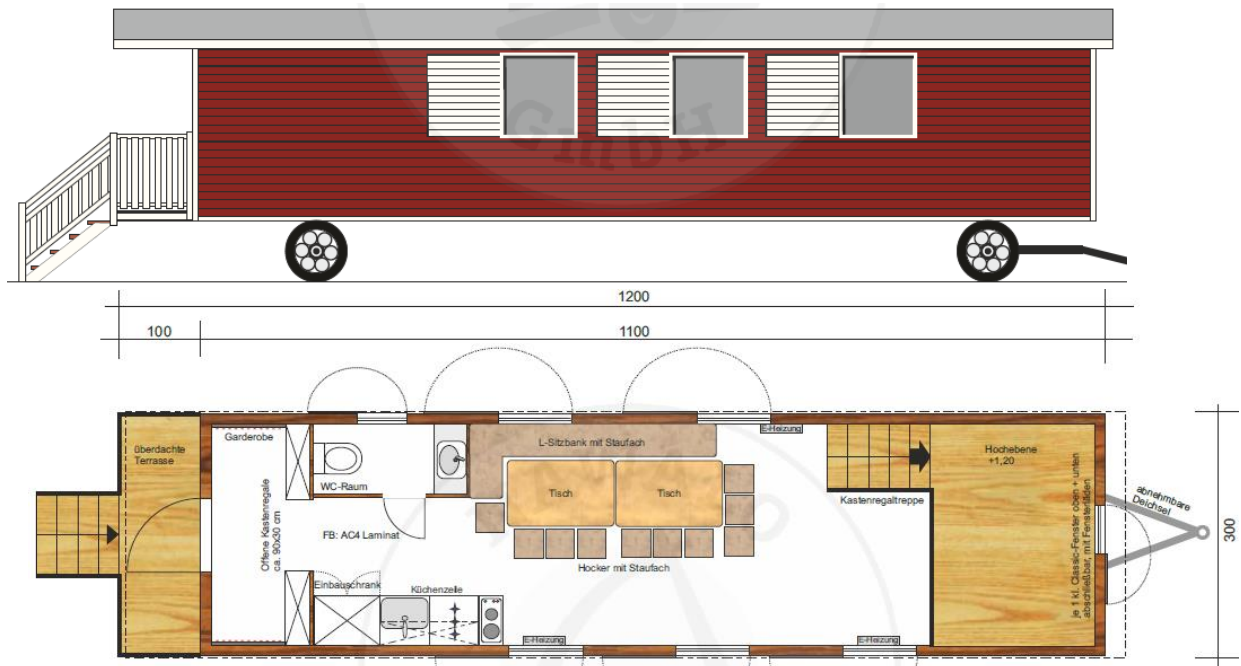
Ausstattungsdetails:

- Gesamtmasse: ca. **1100 x 300 x 330 cm (LxBxH)** Raummasse ca. 970 x 270 x 220 cm
- Eingangsbereich stirnseitig mit einflügeliger, ½ VSG-isolierverglaster Ambiente-Tür mit Fenster (so können Sie z.B. besser sehen, ob ein Kind vor der Tür steht), incl. Fingerklemmschutz
- Terrasse im Eingangsbereich, Länge: 100 cm, überdacht, mit Geländer und Treppenaufgang mit Geländer und 2 Handlaufhöhen für Erwachsene und Kinder
- Garderobebereich mit Hakenleisten und 2 offenen Kastenregalen als Raumteiler und offenem Durchgang
- 4x grosse und 3x kleine Classic-Fenster mit Dreh-/Kippfunktion, jeweils mit isolierverglastem VSG-Sicherheitsglas und von innen verriegelbare Fensterläden
- L-förmige Sitzbank, ca. 250 x 90 cm, für Kinder, mit Rückenlehne, Fingerklemmschutz und aufklappbarer Sitzfläche mit unterseitigem Stauraum, Höhe ca. 35 cm
- 10 Spielhocker, für Kinder, mit Klappe und Stauraum, Höhe ca. 35 cm
- 2 Tische ca. 80 x 120 cm, Höhe ca. 59 cm
- Einbauschränk, ca. 80 x 60 cm (BxT), raumhoch, mit 2 Türen und 4 Regalböden
- WC-Raum mit Toilette und Handwaschbecken
- Küchenzeile: ca. 120 x 60 cm, bestehend aus Unterschränkelementen, Spüle mit Mischwasserhahn, 1 Schublade mit Auszug, Kühlschrankvorbereitung, Arbeitsfläche und Oberschränk mit Stauraum
- Hochebene als Spiel- oder Schlaffläche, ca. 200 x 270 cm, ca. 120 cm hoch, mit Geländer und Kastenregaltreppe als Aufgang
- Fussbodenbelag: AC4-Laminat in Holzoptik (mittlere gewerbliche Qualität), o. ä.
- 230V-Elektrik mit zentralem Sicherungskasten (FI- und Brandschutzschalter), 8 LED-Innenlampen, 1 Aussenlampe, Lichtschaltern und Steckdosen mit Kindersicherung
- 3x Elektroheizung (ca. 1 KW), einfache Bedienung
- Innenfarbe: Natur endbehandelt
- Aussenfarbe frei wählbar nach RAL-Farbtabelle, max. 2 Farben
- Zentraler Stromanschluss (CEE-Stecker) unter dem Wagen
- Zentraler Wasseranschluss (kalt) und Wasserabfluss unter dem Wagen

Preis komplett (netto):
 alternativ mit **250 cm** Gesamtbreite

ab **CHF 82'000.-**
 ab **CHF 76'000.-**

WKW 11010-30



Ausstattungsdetails:

- Gesamtmasse: ca. **1200 x 300 x 330 cm (LxBxH)** Raummasse ca. 1070 x 270 x 220 cm
- Eingangsbereich stirnseitig mit einflügeliger, ½ VSG-isolierverglaster Ambiente-Tür mit Fenster (so können Sie z.B. besser sehen, ob ein Kind vor der Tür steht), incl. Fingerklemmschutz
- Terrasse im Eingangsbereich, Länge: 100 cm, überdacht, mit Geländer und Treppenaufgang mit Geländer und 2 Handlaufhöhen für Erwachsene und Kinder
- Garderobebereich mit Hakenleisten und 2 offenen Kastenregalen als Raumteiler und offenem Durchgang
- 5x grosse und 3x kleine Classic-Fenster mit Dreh-/Kippfunktion, jeweils mit isolierverglastem VSG-Sicherheitsglas und von innen verriegelbare Fensterläden
- L-förmige Sitzbank, ca. 300 x 90 cm, für Kinder, mit Rückenlehne, Fingerklemmschutz und aufklappbarer Sitzfläche mit unterseitigem Stauraum, Höhe ca. 35 cm
- 10 Spielhocker, für Kinder, mit Klappe und Stauraum, Höhe ca. 35 cm
- 2 Tische ca. 80 x 120 cm, Höhe ca. 59 cm
- Einbauschränk, ca. 80 x 60 cm (BxT), raumhoch, mit 2 Türen und 4 Regalböden
- WC-Raum mit Toilette und Handwaschbecken
- Küchenzeile: ca. 150 x 60 cm, bestehend aus Unterschränkelementen, Spüle mit Mischwasserhahn, 1 Schublade mit Auszug, Kühlschrankvorbereitung, Arbeitsfläche und Oberschränk mit Stauraum
- Hochebene als Spiel- oder Schlaffläche, ca. 200 x 270 cm, ca. 120 cm hoch, mit Geländer und Kastenregaltreppe als Aufgang
- Fussbodenbelag: AC4-Laminat in Holzoptik (mittlere gewerbliche Qualität), o. ä.
- 230V-Elektrik mit zentralem Sicherungskasten (FI- und Brandschutzschalter), 8 LED-Innenlampen, 1 Aussenlampe, Lichtschaltern und Steckdosen mit Kindersicherung
- 3x Elektroheizung (ca. 1 KW), einfache Bedienung
- Innenfarbe: Natur endbehandelt
- Aussenfarbe frei wählbar nach RAL-Farbtabelle, max. 2 Farben
- Zentraler Stromanschluss (CEE-Stecker) unter dem Wagen
- Zentraler Wasseranschluss (kalt) und Wasserabfluss unter dem Wagen

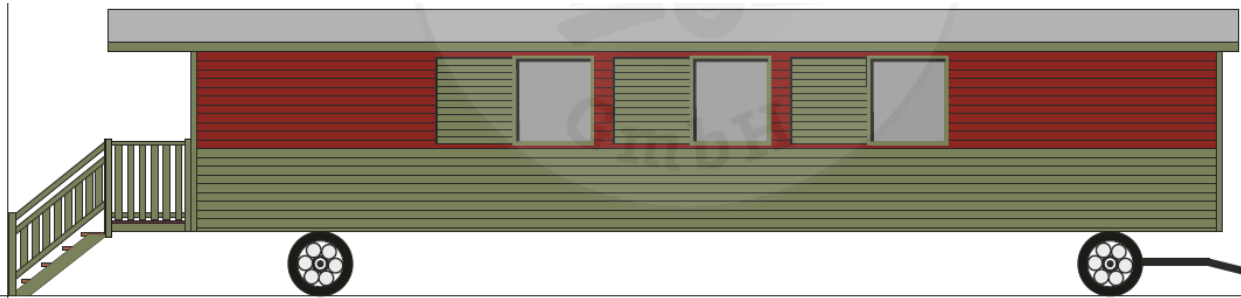
Preis komplett (netto):

ab **CHF 90'000.-**

alternativ mit **250 cm** Gesamtbreite

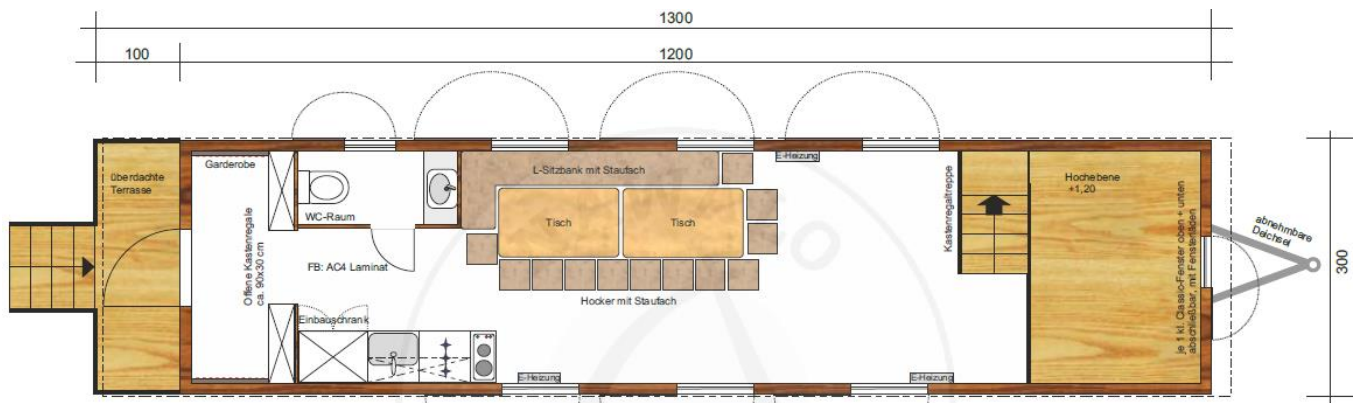
ab **CHF 85'500.-**

WKW 12010-30



Ausstattungsdetails:

- Gesamtmasse: ca. **1300 x 300 x 330 cm (LxBxH)** Raummasse ca. 1170 x 270 x 220 cm
- Eingangsbereich stirnseitig mit einflügeliger, ½ VSG-isolierverglaster Ambiente-Tür mit Fenster (so können Sie z.B. besser sehen, ob ein Kind vor der Tür steht), incl. Fingerklemmschutz
- Terrasse im Eingangsbereich, Länge: 100 cm, überdacht, mit Geländer und Treppenaufgang mit Geländer und 2 Handlaufhöhen für Erwachsene und Kinder



- Garderobebereich mit Hakenleisten und 2 offenen Kastenregalen als Raumteiler und offenem Durchgang
- 5x grosse und 3x kleine Classic-Fenster mit Dreh-/Kippfunktion, jeweils mit isolierverglastem VSG-Sicherheitsglas und von innen verriegelbare Fensterläden
- L-förmige Sitzbank, ca. 300 x 90 cm, für Kinder, mit Rückenlehne, Fingerklemmschutz und aufklappbarer Sitzfläche mit unterseitigem Stauraum, Höhe ca. 35 cm
- 10 Spielhocker, für Kinder, mit Klappe und Stauraum, Höhe ca. 35 cm
- 2 Tische ca. 80 x 120 cm, Höhe ca. 59 cm
- Einbauschränk, ca. 80 x 60 cm (BxT), raumhoch, mit 2 Türen und 4 Regalböden
- WC-Raum mit Toilette und Handwaschbecken
- Küchenzeile: ca. 150 x 60 cm, bestehend aus Unterschrankelementen, Spüle mit Mischwasserhahn, 1 Schublade mit Auszug, Kühlschrankvorbereitung, Arbeitsfläche und Oberschränk mit Stauraum
- Hochebene als Spiel- oder Schlaffläche, ca. 200 x 270 cm, ca. 120 cm hoch, mit Geländer und Kastenregaltreppe als Aufgang
- Fussbodenbelag: AC4-Laminat in Holzoptik (mittlere gewerbliche Qualität), o. ä.
- 230V-Elektrik mit zentralem Sicherungskasten (FI- und Brandschutzschalter), 8 LED-Innenlampen, 1 Aussenlampe, Lichtschaltern und Steckdosen mit Kindersicherung
- 3x Elektroheizung (ca. 1 kW), einfache Bedienung
- Innenfarbe: Natur endbehandelt
- Aussenfarbe frei wählbar nach RAL-Farbtabelle, max. 2 Farben
- Zentraler Stromanschluss (CEE-Stecker) unter dem Wagen
- Zentraler Wasseranschluss (kalt) und Wasserabfluss unter dem Wagen

Preis komplett (netto):

ab **CHF 99'000.-**

Weitere Wagengrössen:

Möglich sind Waldkindergartenwagen bis max. 12 Meter Länge und einer max. Breite von 3 Metern. Alle Wagen können mit oder ohne Terrasse geliefert werden.

Statt eines stirnseitigen Eingangs ist auch ein Seiteneingang möglich. Auch hierfür können wir seitliche Anbauterrassen liefern.

Viele weitere Optionen sind nach detaillierter Absprache möglich.

Optionale Zusatzausstattungen:

- | | |
|---|------------------------|
| ➤ Staukasten unter dem Fahrgestell für Wagenbreite 250 cm, Länge ca. 300 cm, 2 abschliessbare Türklappen je Seite | CHF 3'660.00 |
| ➤ Staukasten unter dem Fahrgestell für Wagenbreite 300 cm, Länge ca. 400 cm, 2 abschliessbare Türklappen je Seite | CHF 4'800.00 |
| ➤ WC-Raum mit WC und Handwaschbecken + kleinem Classic-Fenster; Wasseranschluss / -abfluss unter dem Wagen | CHF 2'850.00 |
| ➤ Leerer Raum , nutzbar als Büro-/Lager-/WC-Raum, ca. 85 x 180 cm, inkl. kleinem Classic-Fenster | CHF 2'120.00 |
| ➤ Küchenzeile , ca. 150 x 60 cm, bestehend aus Unterschrankelementen Spüle mit Mischwasserhahn, 1 Schublade mit Auszug, Kühlschrank-vorbereitung, E-Aufsatzherd 2-flammig; Wasseranschluss /-abfluss unter dem Wagen | CHF 2'260.00 |
| ➤ Oberschrank , mit Stauraum, für Küchenzeile oder WC-Raum | CHF 500.00 |
| ➤ Wasserreservoir zum Händewaschen, für Küchenspüle oder WC-Handwaschbecken, bestehend aus 2 mobilen, nachfüllbaren Behältern mit ca. 10 Liter Volumen – nur in Verbindung mit Oberschrank; kein Wasseranschluss | CHF 370.00 |
| ➤ Elektroheizung (ca. 1 KW), einfache Bedienung | CHF 290.00 |
| ➤ Nottür (meist seitlich), ca. 90 cm breit, mit Panikschloss und Fingerklemmschutz, inkl. Treppenaufgang mit 2 Handlaufhöhen für Kinder und Erwachsene | CHF 2'800.00 |
| ➤ Hochebene als Spiel- oder Schlaffläche, ca. 200 x 270 cm, ca. 120 cm hoch, mit Geländer und Kastenregaltreppe als Aufgang mit Geländer | ab CHF 3'430.00 |
| ➤ Einbauschränk , ca. 80 x 60 cm (BxT), raumhoch, mit 2 Türen und 4 Regalböden | CHF 1'270.00 |
| ➤ Terrassenverlängerung inkl. Geländer, pro 1m Tiefe, ohne Überdach | CHF 2'730.00 |
| ➤ Sitzeckenpaket , bestehend aus L-Sitztruhe (90 x 250 cm), 2 Tischen <ul style="list-style-type: none"> ○ (80 x 120 cm) und 10 Spielhocker (nur komplett) | CHF 2'720.00 |
| ➤ Arbeitsbereich für Mitarbeiter: 1 Tisch, 3 Stühle | CHF 790.00 |
| ➤ Linoleum , z. B. Tarkett R9 statt Laminat (je nach Wagengrösse) | ab CHF 1'450.00 |
| ➤ Holzfaserdämmung , statt Mineralwolle (je nach Wagengrösse) | ab CHF 1'360.00 |
| ➤ Bio-Toilette (Trockentoilette) z.B. „Sanitoa Maxi“, mit Kinderpodest | CHF 960.00 |
| ➤ 12V-Solarpaket , bestehend aus Solarpaneel (125 W), Laderegler, 6 LED-Lampen und Batterie (120 Ah), anstelle 230V-Elektrik/Anschluss | CHF 2'350.00 |
| ➤ 12V-Batteriepaket , bestehend aus 2 Batterien (100 Ah), 6 LED-Lampen, Batteriecontroller, ohne Ladegerät und ohne Solar, anstelle 230 V-Elektrik/Anschluss | CHF 1'360.00 |
| ➤ Gas-Heizung , ca. 4,7 KW, inkl. Kinderschutzgitter, vorbereitetem Anschluss + Leitungen; Gasprüfung + Anschluss durch Fachbetrieb Ihrer Wahl vor Ort (Eigenleistung) | CHF 4'180.00 |
| ➤ Gasflaschengitterbox aussen , Metall, zur Aufnahme von 2 Stück 11kg Gasflaschen, abschliessbar | CHF 1'190.00 |

Optionale Zusatzausstattungen:

- | | |
|--|------------------------|
| ➤ Aussengarderobe , ca. 200 cm Länge, mit Hakenleiste (10 Doppelhaken) und kleiner Überdachung | CHF 580.00 |
| ➤ Innenfarbe , weiss lasiert statt natur (Wände, Decke, Inneneinrichtung) | auf Anfrage |
| ➤ Seiteneingang statt Fronteingang, mit Podest ca. 100 x 100 cm mit umlaufendem Geländer und Treppenaufgang | auf Anfrage |
| ➤ Wandvorbereitung für Ofenrohrdurchbruch , zum späteren Anschluss von Ofen in Eigenregie (keine Kabel, etc. im vorgesehenen Bereich) | CHF 430.00 |
| ➤ Unterlaufschutzzaun , aus Holz, endbehandelt. Höhe ca. 70-75 cm | auf Anfrage |
| ➤ Lärche-Profilbretter als Aussenverkleidung , statt Fichte (je nach Wagengrösse) | ab CHF 1'510.00 |

Viele weitere, individuell angepasste Ausstattungsvarianten (z.B. Möbelgrössen /-abmessungen) sind nach detaillierter Absprache möglich. Mit unseren Zusatzoptionen optimieren Sie Ihren Waldkindergartenwagen für Ihre individuelle Nutzung.

Weitere Informationen:

Preise, Gültigkeit: Alle genannten Preise sind Nettopreise zuzüglich gesetzlicher MwSt. Unsere Angebote verstehen sich bis zur endgültigen Auftragsbestätigung freibleibend. Modellanpassung und technische Änderungen vorbehalten. Es gelten unsere Allgemeinen Geschäftsbedingungen (AGB), die im Internet unter www.funact.ch einzusehen sind.

Transport: Unsere Lieferbedingungen gelten ab Werk, den Transport können wir gerne für Sie organisieren. Transportkosten sind tagesaktuell und entfernungsabhängig und liegen zwischen CHF 3'500 und CHF 4'900.- pro Wagen innerhalb Schweiz. Wir informieren Sie gerne zeitnah über aktuelle Tarife.

Lieferzeit: beträgt nach Auftragsbestätigung und vollständigem Eingang der Anzahlung ca. 16-20 Wochen ab Werk.

Ihr FunAct - Team