

Preisliste Camping POD in 5 Varianten

(Alle Preise in CHF netto, zzgl. MwSt und Transport – Modell- und Preisänderungen jederzeit vorbehalten)

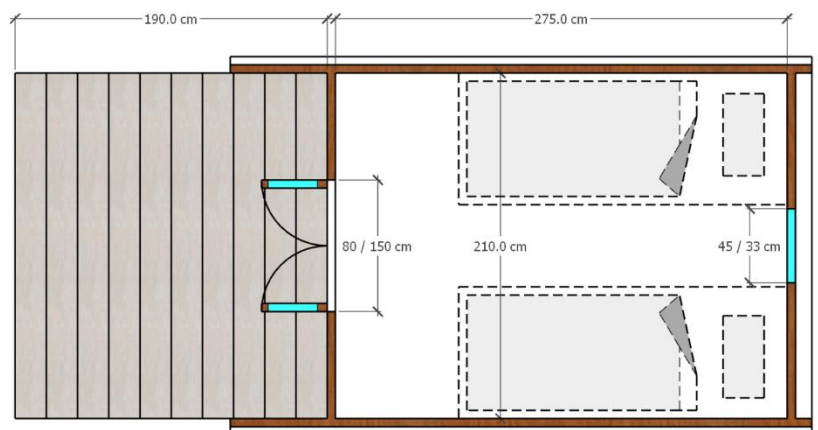
Basisausstattung für alle PODs:

- gedämmte Seitenwände und Fussboden
- hochwertige, Holzfenster und -türen mit Doppelisolierverglasung
- imprägnierte Aussenseite mit Schutzanstrich (weitere Farben auf Anfrage)
- vordere grosse Holzterrasse
- Fussboden: Laminatboden Eiche, hell, Abriebklasse AC4
- Innen- und Aussenbeleuchtung, Steckdosen, Elektroheizung
- komplette Elektrik 230V inkl. Sicherungskasten, CEE Stecker (nutzungsfertig vormontiert)
- Gerard Pfannendach mit 20 Jahre Garantie

Optionale oder erweiterte Ausstattung auf Anfrage (*div. Ausstattung erst ab Modell Family POD):

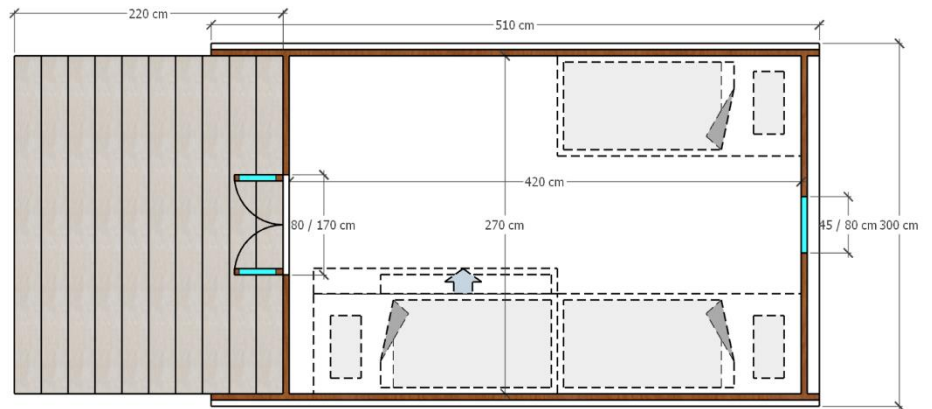
- LED Lichtleiste / Leselampen / zusätzliche Steckdosen / TV-Anschluss
- Alkoven Doppelbett inkl. Matratze
- Klapp Tisch / Hocker
- Zusätzliche Fussboden Isolierung mit Onduline 11XL Folie
- Sanitärmodul mit WC, Lavabo, Duschkabine, Boiler *
- Küchenmodul mit Kühlschrank, Lavabo, Boiler *
- Rollschubladen unter Alkoven Bett
- Kleiderschrank / Wandschrank / Regal Set*
- Zusätzliches Eckfenster / Klappfenster über Eingangstüre / „Sky“- Frontverglasung*
- **Alpendämmung***: Seitenwand & Fussboden mit Alutherm Folie / Vorder-+ Rückwand mit 70mm Blockbohle / Fussbodenheizung komplett mit Bodenaufbau, Dämmung, Beschichtung, Elektrik, etc.

Trekking POD



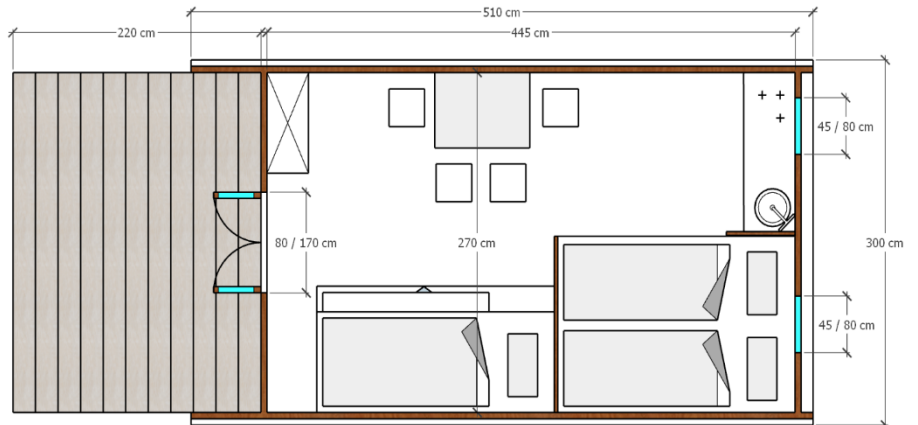
Anzahl Personen:	1 - 2	Masse LxBxH / Gewicht:	380 x 245 x 240 cm / ca. 900 kg
Einrichtung:	Ohne Einrichtung, inkl. Heizung (500W)	Preis netto für 1 Stk.	CHF 11'000.00
		Preis netto ab 3 Stk.	CHF 10'450.00

Family POD



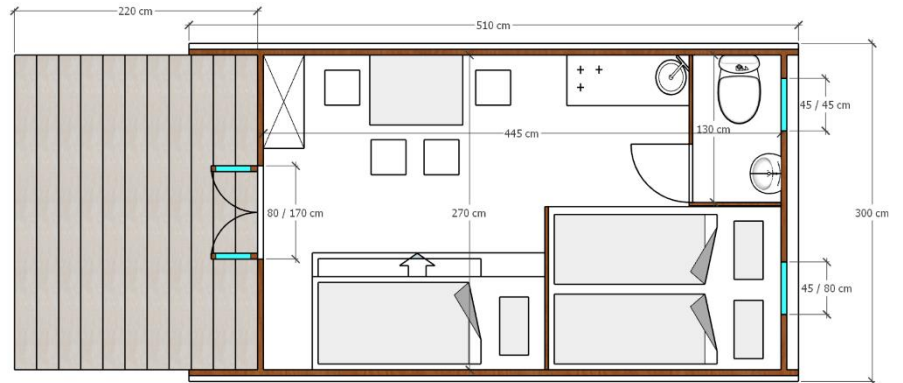
Anzahl Personen:	2 - 4	Masse LxBxH / Gewicht:	510 x 300 x 275 cm / ca. 1200 kg
Einrichtung:	Ohne Einrichtung, inkl. Heizung (1000W)	Preis netto für 1 Stk.	CHF 14'240.00
		Preis netto ab 2 Stk.	CHF 13'530.00

Family POD Home



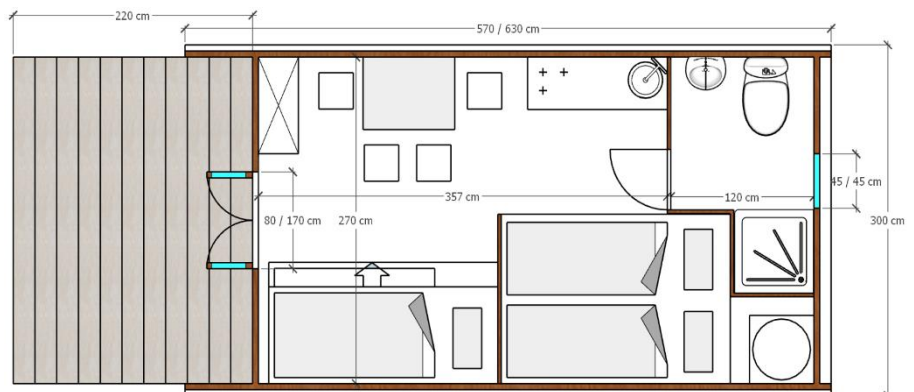
Anzahl Personen:	3 - 4	Masse LxBxH / Gewicht:	510 x 300 x 275 cm / ca. 1500 kg
Einrichtung:	Komplette Einrichtung für 4 Personen, Doppelbett, Auszieh-Bett, Tisch, Hocker, Einbauschränk, kleine Küchenzeile mit Kühlschrank	Preis netto für 1 Stk.	CHF 20'100.00
		Preis netto ab 2 Stk.	CHF 19'100.00

Maxi POD



Anzahl Personen:	3 - 4	Masse LxBxH / Gewicht:	510 x 300 x 275 cm / ca. 1750 kg
Einrichtung:	Komplette Einrichtung für bis 4 Personen, Doppelbett, Auszieh-Bett, Tisch, Stühle, Einbauschränk, Teeküche mit Kühlschrank und Lavabo, WC mit Lavabo	Preis netto für 1 Stk.	CHF 23'300.00
		Preis netto ab 2 Stk.	CHF 22'140.00

Mega POD L /XL (Abb. Sky-Variante – erweiterte Fensterfront)



Anzahl Personen:	3 - 4	Masse LxBxH / Gewicht:	570 / 630(XL) x 300 x 275 cm / ca. 1900 kg
Einrichtung:	Komplette Einrichtung für bis 4 Personen, Doppelbett, Auszieh-Bett, Tisch, Stühle, Einbauschränk, Teeküche mit Kühlschrank und Lavabo, WC, WW-Boiler, Lavabo, Dusche (70x70cm)	Preis netto für 1 Stk.	CHF 27'400.00
		Preis netto ab 2 Stk.	CHF 26'000.00
		Preis XL netto für 1 Stk.	CHF 31'300.00
		Preis XL netto ab 2 Stk.	CHF 29'500.00
		Aufpreis für Variante „Sky“ ½ oder ¾	Ab CHF 3'310.00