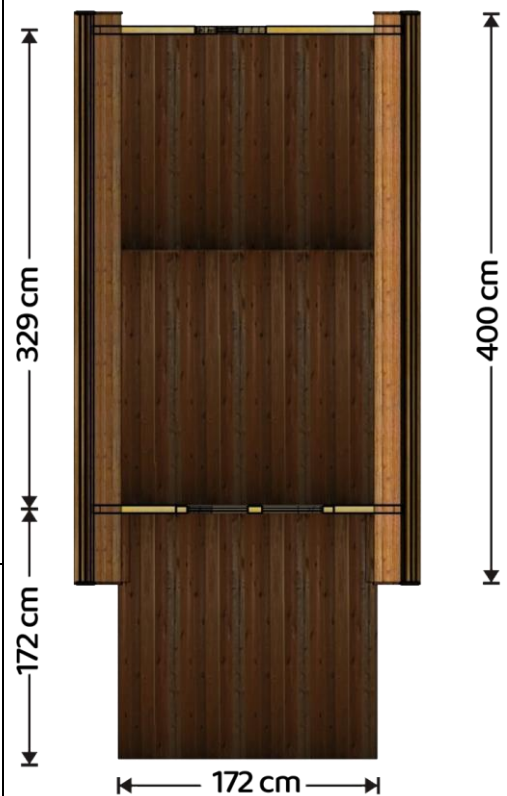


Preisliste LEAF®

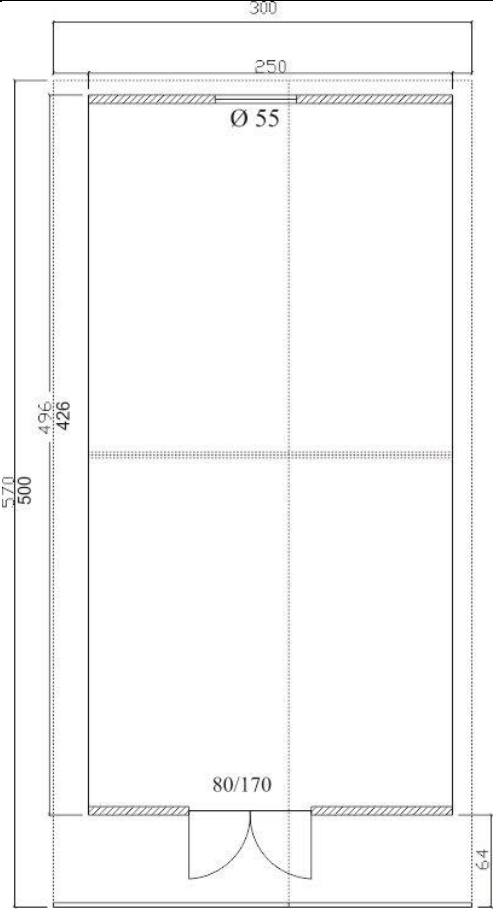
(Alle Preise in CHF netto, zzgl. MwSt und Transport – Modell- und Preisänderungen jederzeit vorbehalten)



LEAF BxL: 243 x 393 cm	Preis CHF netto
Trekking LEAF (leer ohne Einrichtung)	9'690.-
LEAF eVo (Glasfront + -heck)	13'490.-
Spezifikation: <ul style="list-style-type: none"> - Wände aus 58mm Blockbohle Massivholz - Dach: Brett-Lattung 19mm + Onduline 11XL Isolation Folie + Bedachung Corona Gerard (20 Jahre Garantie) - Boden: Balken + Onduline XL isolation Folie + OSB + AC4 Laminat, - 1x Doppelflügel Türe + 1x Doppel-Fenster (kippen) - Elektrizität 230V: 2x Elektr. Heizung 500W, 1x LED Lampe am First, gesamte Elektrik nach CH Norm - 3x Steckdosen, 	
Optional: <ul style="list-style-type: none"> - Doppelbett mit Matratze 140 x 200 cm - Nur Matratze 80 x 190 - Minibar-Korpus (Hotel Kühlschrank) Masse ca. 60 x 50 x 50 cm 	+ 1'650.- + 140.- + 1'390.-





Maxi LEAF Basic BxL: 300 X 500 cm / 300 x 570 cm	Preis CHF netto	
Maxi LEAF 300 x 500 cm (leer ohne Einrichtung) Maxi LEAF 300 x 570 cm (leer ohne Einrichtung) Spezifikation: <ul style="list-style-type: none"> - Wände aus 58mm Blockbohle Massivholz - Dach: Brett-Lattung 19mm + Onduline 11XL Isolation Folie + Bedachung Corona Gerard (20 Jahre Garantie) - Boden: Balken + Onduline XL isolation Folie + OSB + AC4 Laminat, - 1x Doppelflügel Türe + 1x Doppel-Fenster (kippen) - Elektrizität 230V: 2x Elektr. Heizung 500W, 1x LED Lampe am First, gesamte Elektrik nach CH Norm - 3x Steckdosen, - 	13'350.- 15'250.-	
Optional: <ul style="list-style-type: none"> - Doppelbett mit Matratze 140 x 200 cm - Nur Matratze 80 x 190 - Minibar-Korpus (Hotel Kühlschrank) Masse ca. 60 x 50 x 50 cm 	+ 1'650.- + 140.- + 1'390.-	



Maxi LEAF

BxL: 300 x 570 cm

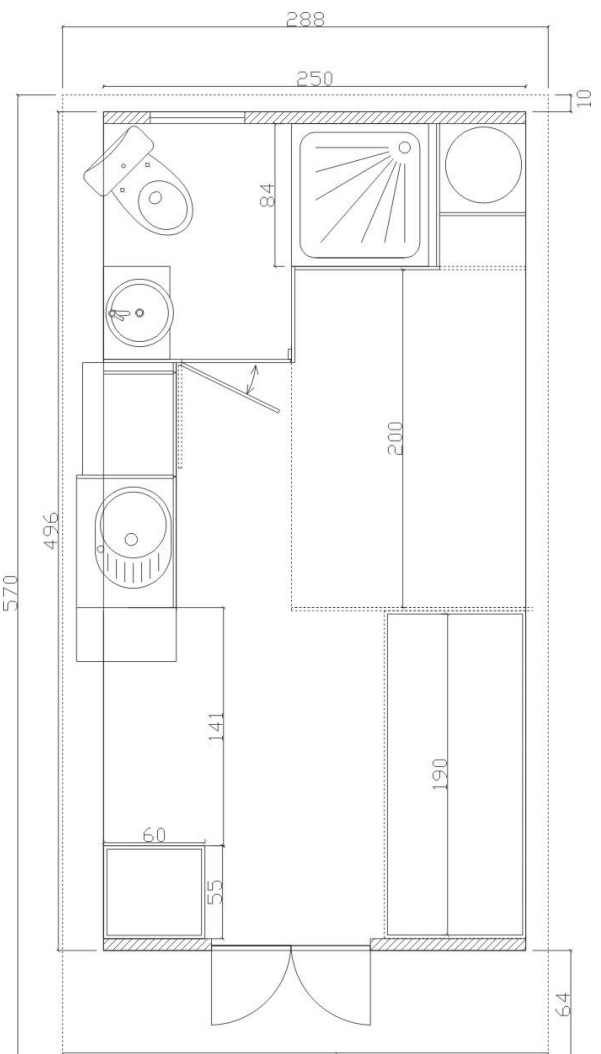
Preis
CHF
netto

Maxi LEAF 300 x 570 cm (leer ohne Einrichtung)

25'900.-

Spezifikation:

- Wände aus 58mm Blockbohle Massivholz
- Dach: Brett-Lattung 19mm + Onduline 11XL
Isolation Folie + Bedachung Corona Gerard (20 Jahre Garantie)
- Boden: Balken + Onduline XL isolation Folie + OSB + AC4 Laminat,
- 1x Doppelflügel Türe + 1x Doppel-Fenster (kippen)
- Badezimmer mit Dusche 80 x 80cm, WC und Lavabo, Beleuchtung und Boiler 80L.
- Küche mit Korpus, Kühlschrank und Lavabo
- Doppel-Alkovenbett 140 x 200 cm inkl. Matratze
- Auszugs-Liegesofa mit 2 x Matratzen
- Schrank
- Terrasse
- Elektrizität 230V: 2x Elektr. Heizung 1000W, 1x LED Lampe am First,
- 9x Steckdosen, 2x Leslampe, gesamte Elektrik nach CH Norm



Die Aussenwand im Standard aus Hemlock (Blockbohle) natur, Fenster, Türen und Dachblende in Eiche hell	kostenlos	
- Andere Wandfarben mit Aufpreis / je Farbton (Angaben RAL)	+ 1'250.-	
- Dachgaube über Türe	+ 3'380.-	
- Keramische Kochplatte in der Küche	+ 1'100.-	
- Zusätzlicher Wandschrank mit Tür und Regalen	+ 1'010.-	
Aufpreis für winterfeste «Alpen»-Dämmung		
- Dachdämmung mit Alutherm Quattro Folie R=5.7 statt Onduline Folie	+ 1'970.-	
- Fussbodendämmung mit Alutherm Quattro Folie R=5.7 statt Onduline Folie	+ 790.-	
- Wasserleitungen extra isoliert inkl. Heizkabel	+ 1'180.-	
- Fussbodenheizung, komplett mit Bodenaufbau, Dämmung, Beschichtung, Steuerung	+ 2'750.-	

Preise, Gültigkeit:

Alle genannten Preise sind CHF Nettopreis ab Werk (zzgl. MwSt und Transport). Unsere Angebote verstehen sich bis zur endgültigen Auftragsbestätigung freibleibend. Modellanpassung und technische Änderungen vorbehalten. Spätere Zahlungen können wechselkursrelevant angepasst werden.

Es gelten unsere Allgemeinen Geschäftsbedingungen (AGB), die im Internet unter <http://www.funact.ch/info/impresum/> einzusehen sind.

Lieferfristen:

Die Lieferzeit beträgt, nach Auftragsbestätigung und vollständigem Eingang der Anzahlung (50% des Netto-Auftragswertes), ca. 22 - 24 Wochen ab Werk.