

# STARCUBE



**Preise netto, exkl. Transport** (Rabatt: **3%** bei 2 Stk./ **5%** bei 4 Stk.)

Komplett möbliert wie unten beschrieben  
Ohne Einrichtung (Badezimmer, Küche, Sanitär,  
Tische und Hocker)

**CHF 39'850.—**

**CHF 34'550.—**

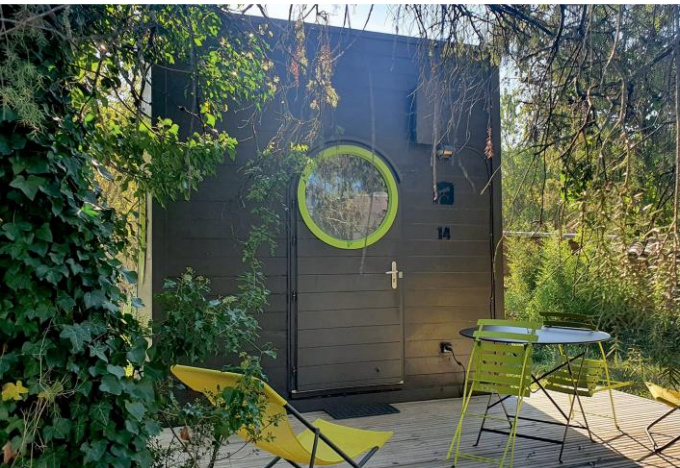
## Spezifikation komplett eingerichtet

- **Wände:** aus 70 mm Massivholz-Blockbohle
- **Dach:** 19 mm + 100 mm Isolierung mit Mineralwolle+ FDT-Membrane
- **Fenster / Türen:** 3fach verglaste Rundfenster, Eingangstüre verglast, 2x Schiebetüre innen
- **Boden:** 80 mm isoliert mit Mineralwolle + AC4-Laminat
- **Elektrik:** 230V, 1x Heizung 1000W, 7x Innenlampe, 8x Steckdose, 1x Aussenlampe
- **Badezimmer:** Separate Dusche 70x70 cm mit Glastür, separate Toilette
- **Küche:** Kühlschrank, Glaskeramik-Kochfeld (2x), Spüle, Sanitärinstallation mit 80L Boiler
- **Wohnzimmer:** 2 kleinen Tische, 2 Hocker sowie kleines Schlafsofa
- **Oberer Schlafbereich:** mit Geländer, Leiter, Matratze 160x200cm

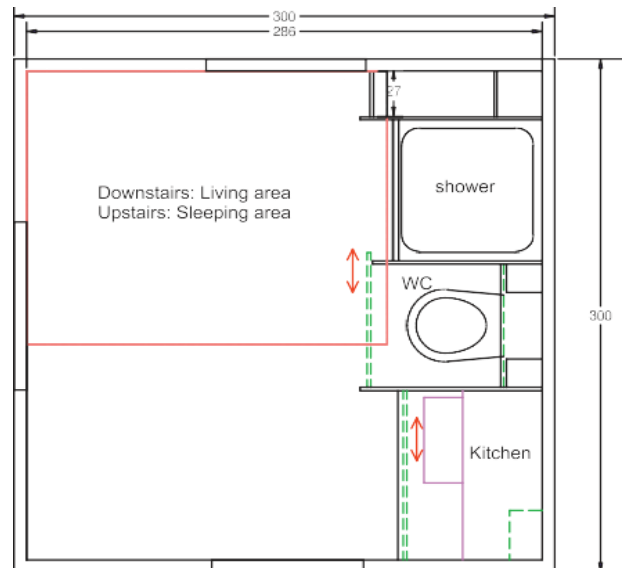
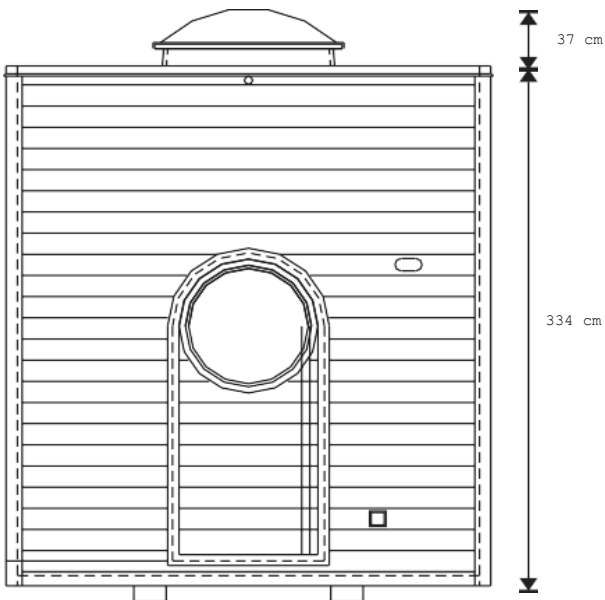
## Optional mit Aufpreis (netto):

- Vorbereitung für Klimaanlage
- Terrasse
- Eingangstüre als grosse Aluminium-Schiebetür

# STARCUBE



# STARCUBE



# STARCUBE

## Elektrik

230V Installation inklusive Steckdosen, Lampen und Heizung. Die Steckdosen entsprechen den Standards der Schweiz. Der Sicherungskasten entspricht den CH/EU Normen. 400V Installationen sind auf Anfrage möglich.

## Sanitär

Je nach Version der GlampingLodge umfasst die Sanitärinstallation alle Wasserein- und auslässe im Aussen- und Innenbereich mit Wasserhähnen, Lavabo, Dusch, Toilette und Ventilen. Ein 8 Liter Durchlauferhitzer oder ein 60-80 Liter Warmwasser Boiler ist im Lieferumfang enthalten.

## Innenausstattung

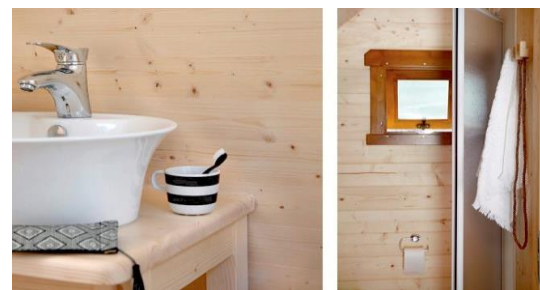
Gemütliches Interieur aus skandinavischem Edelholz, transparent lackiert. Je nach Modell sind alle Möbel aus dem Gleichen Material gefertigt. Die Betten beinhalten jeweils auch die Matratze. Die Küche ist mit einem Kühlschrank, Waschbecken und optional einem Kochfeld ausgestattet.

## Aussen

Die Aussenwände bestehen in der Regel aus skandinavischem Weissholz oder Lärche in Block- oder Ständerbauweise. Sie sind mit mehreren Schichten ökologischer Farbe behandelt. Das Dach ist mit Stahl, PVC-Membrane oder Gerard-Dachziegel gedeckt. Fenster und Türen sind doppelt isolierverglast aus Holz oder Alu.

## Lieferung

Gebäude mit einer Breite von bis zu 245 cm werden auf geschlossenem LKW mit Plane transportiert und müssen mit einem Gabelstapler entladen werden. Breiten von 300 cm werden auf einem offenen LKW transportiert und können mit einem Stapler oder Kran entladen werden (bauseitig).



## FunAct AG

### Administration/Lager:

Wannenmoos 201  
5705 Hallwil

### Hauptsitz:

Girixweg 46  
5000 Aarau

Tel: 062 824 81 81

Mail: [info@funact.ch](mailto:info@funact.ch)



**Ihr Ansprechpartner  
Reiner Wildi**



[www.funact.ch](http://www.funact.ch)



**NaturWagen**



**NaturLodges**



**EKOL Holzöfen**



**TROBOLO-  
Trenntoiletten**

