

Q-Lodge



Preise netto, exkl. Transport (Rabatt: **3%** ab 2 Stk./ **5%** ab 4 Stk.)

Komplett möbliert wie unten beschrieben

CHF 27'950.-

Ohne Küche, Einzelbett und Doppelbett

CHF 25'100.-

Leer - ohne Küche, Badezimmer, Sanitär, Betten

CHF 20'950.-

Spezifikation komplett eingerichtet

- **Aussenwand:** skandinavisches Weissholz (Fichte)
- **Dach:** isoliert mit Mineralwolle + FDT-Membrane
- **Boden:** isoliert mit Mineralwolle + AC4-Laminat
- **Fenster und Türen:** 1x Doppel-Flügeltüre, 2 x Fenster, doppelisoliertverglast
- **Elektrik:** 230V, 1x Heizung 1000W, 7 x Innenlampe, 1x Aussenlampe, 6x Steckdose
- **Badezimmer:** Dusche 70x70 cm, Waschbecken, separate Toilette, Sanitärinstallation mit 80L Boiler
- **Küche:** Kühlschrank, Spüle, Glaskeramik-Kochfeld (2x)
- **Schlafbereich:** Doppelbett 140x200 cm mit Matratze, Einzelbett mit ausziehbarem Bett und 2x Matratzen oder Etagenbett, Leselampen bei den Betten

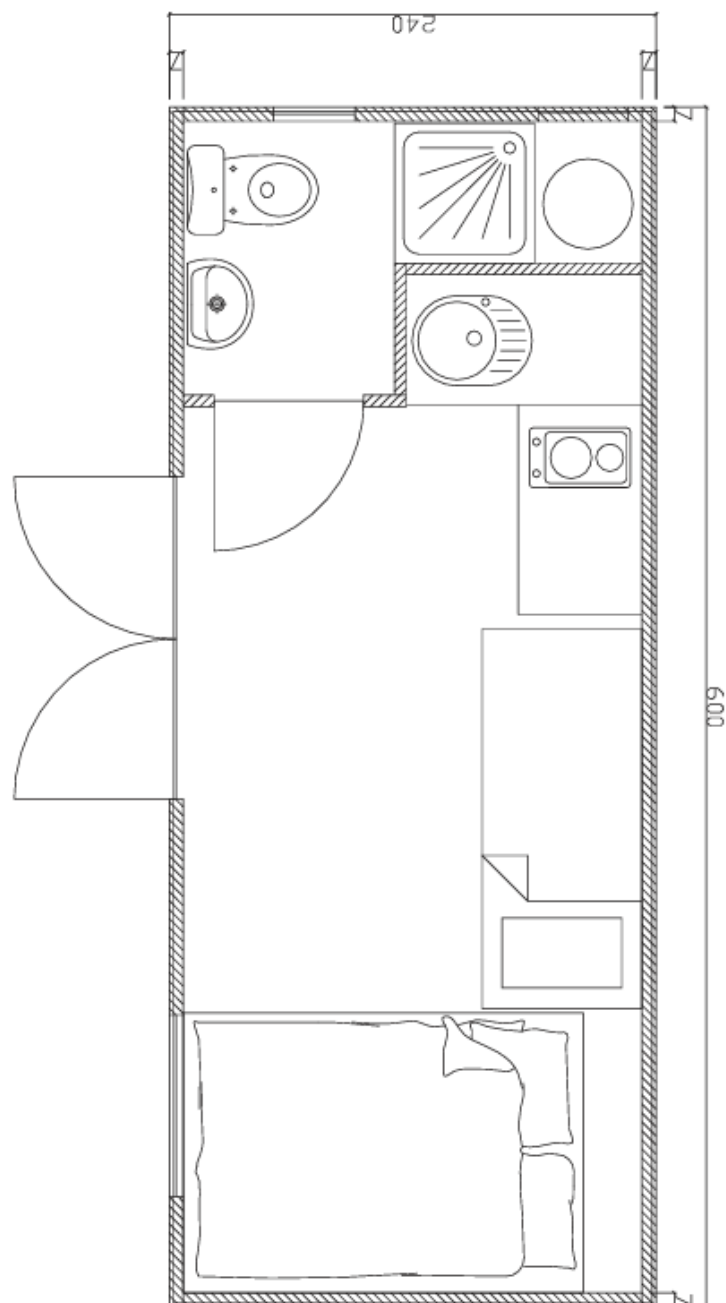
Optional

- Dunstabzugshaube in Küche / Aussenwand in Rahmenbau 120 mm stark
- Weitere Fenster nach Bedarf

Q-Lodge



Q-Lodge



Q-Lodge

Elektrik

230V Installation inklusive Steckdosen, Lampen und Heizung. Die Steckdosen entsprechen den Standards der Schweiz. Der Sicherungskasten entspricht den CH/EU Normen. 400V Installationen sind auf Anfrage möglich.

Sanitär

Je nach Version der GlampingLodge umfasst die Sanitärinstallation alle Wasserein- und auslässe im Aussen- und Innenbereich mit Wasserhähnen, Lavabo, Dusch, Toilette und Ventilen. Ein 8 Liter Durchlauferhitzer oder ein 60-80 Liter Warmwasser Boiler ist im Lieferumfang enthalten.

Innenausstattung

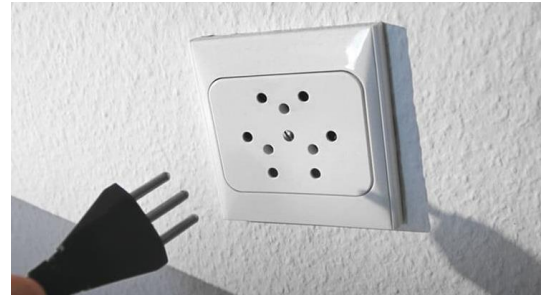
Gemütliches Interieur aus skandinavischem Edelholz, transparent lackiert. Je nach Modell sind alle Möbel aus dem Gleichen Material gefertigt. Die Betten beinhalten jeweils auch die Matratze. Die Küche ist mit einem Kühlschrank, Waschbecken und optional einem Kochfeld ausgestattet.

Aussen

Die Aussenwände bestehen in der Regel aus skandinavischem Weissholz oder Lärche in Block- oder Ständerbauweise. Sie sind mit mehreren Schichten ökologischer Farbe behandelt. Das Dach ist mit Stahl, PVC-Membrane oder Gerard-Dachziegel gedeckt. Fenster und Türen sind doppelt isolierverglast aus Holz oder Alu.

Lieferung

Gebäude mit einer Breite von bis zu 245 cm werden auf geschlossenem LKW mit Plane transportiert und müssen mit einem Gabelstapler entladen werden. Breiten von 300 cm werden auf einem offenen LKW transportiert und können mit einem Stapler oder Kran entladen werden (bauseitig).



FunAct AG

Projektplanung / Administration / Lager:

Wannenmoos 201

5705 Hallwil

Hauptsitz:

Girixweg 46

5000 Aarau

Tel: 062 824 81 81

Mail: info@funact.ch



Ihr Ansprechpartner

Reiner Wildi



www.funact.ch



NaturWagen



NaturLodges



EKOL Holzöfen



**TROBOLO-
Trenntoiletten**

