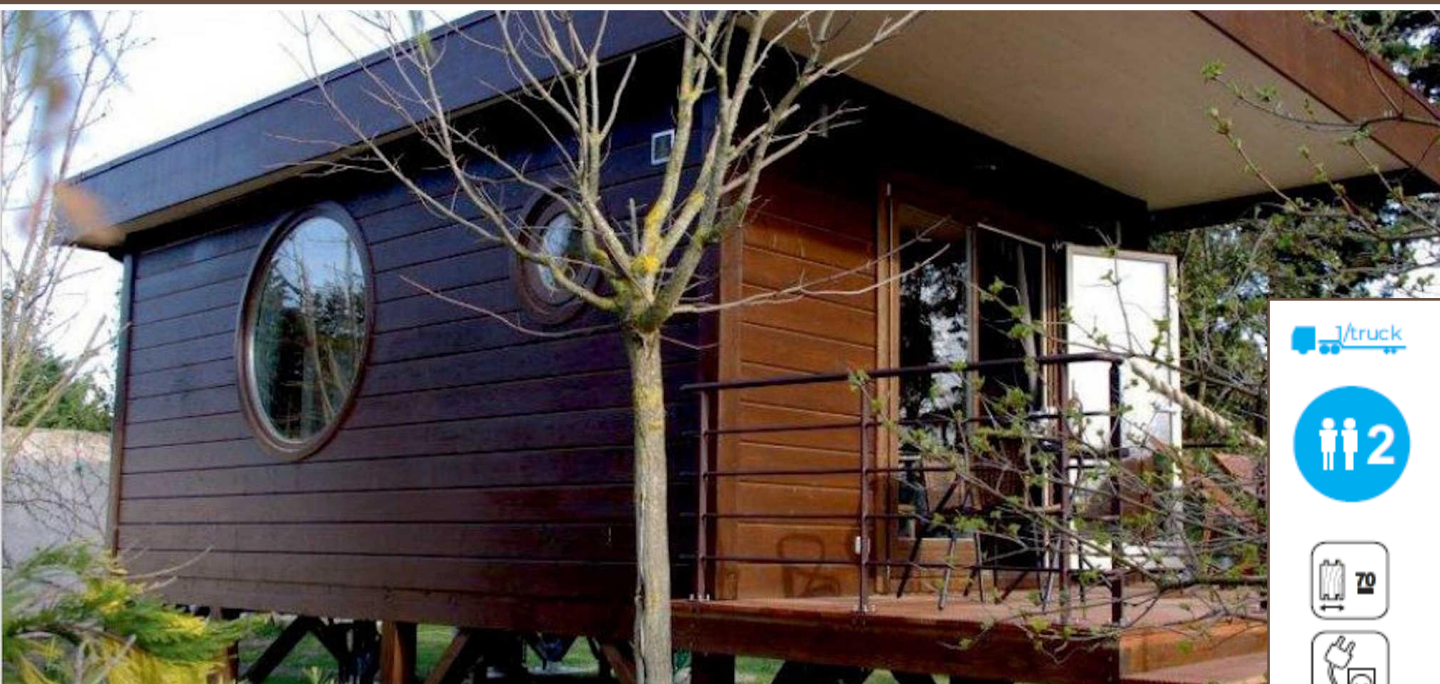


LUX MAX



Preise netto, exkl. Transport (Rabatt: **3%** ab 2 Stk./ **5%** ab 4 Stk.)

Komplett möbliert wie unten beschrieben

CHF 42'126.-

Ohne Badezimmer, Küche, Sanitär, Möblierung,
Terrasse und Minibar mit Kühlschrank

CHF 35'462.-

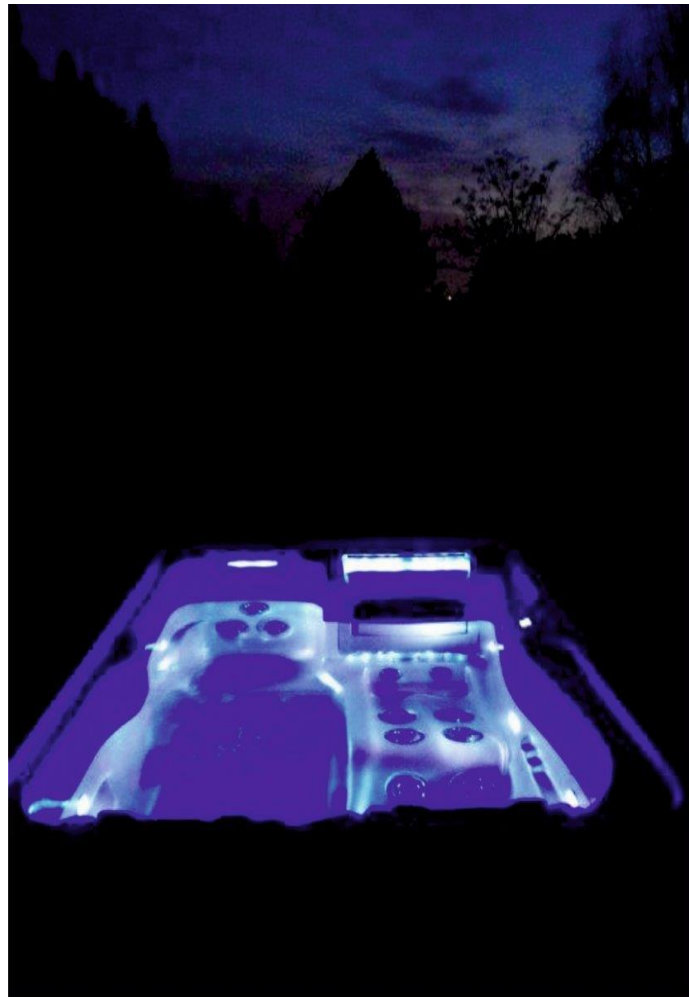
Spezifikation komplett eingerichtet

- **Wände:** aus 70 mm Blockbohle
- **Dach:** 19 mm + 100 mm Isolierung + PVC-Membrane
- **Boden:** 80 mm Isolierung + AC4-Laminat
- **Fenster und Türen:** 1x Doppeltür, 2x Fix Rund Fenster, 1x Innentür, doppelverglast
- **Elektrik:** 400V, 1x Heizung 1000W, 6x Innenlampe, 8x Steckdose, 1x Aussenlampe
- **Badezimmer:** Separate Dusche 80x80 cm mit Glastür, Waschbecken
separate Toilette und VMC (Lüftungssystem)
- **Küche:** kleine Minibar mit Kühlschrank, Spüle, Untermöbel, Obermöbel, Sanitärinstallation mit
80L Boiler, Herd mit 2 Kochstellen
- **Wohnzimmer:** 1x Klapptisch, 2x Hocker
- **Schlafbereich:** Doppelbett 160x200 cm mit Matratze
- **Aussen:** Terrasse mit Geländer (Lose geliefert für Selbstmontage vor Ort)

Optional

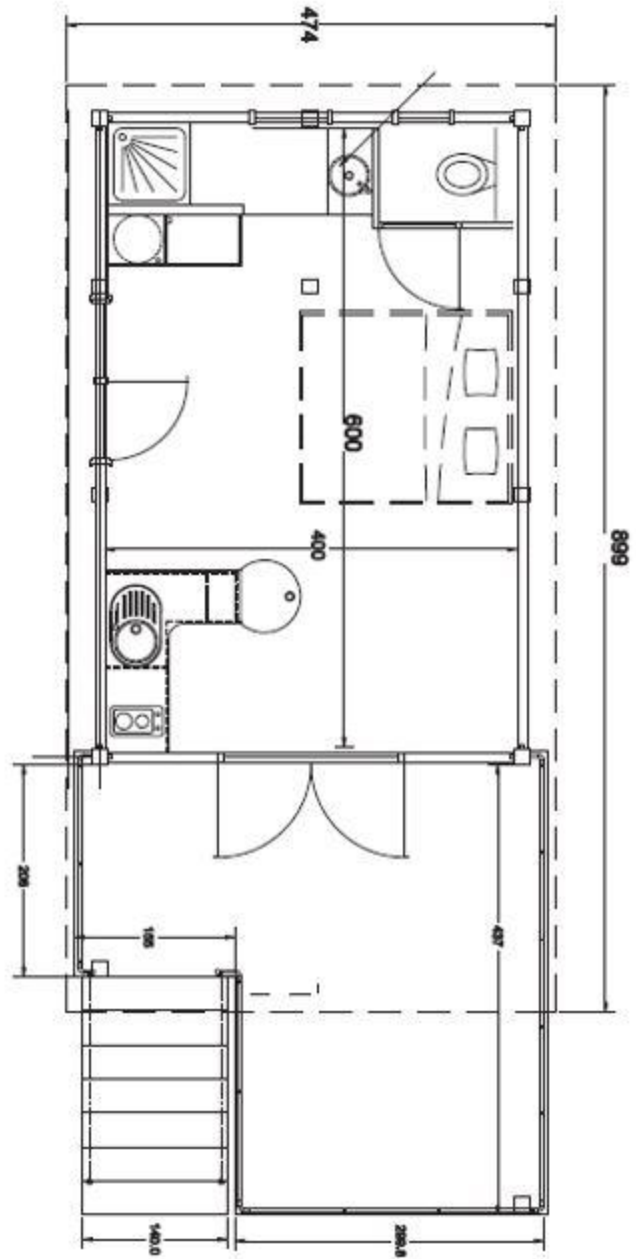
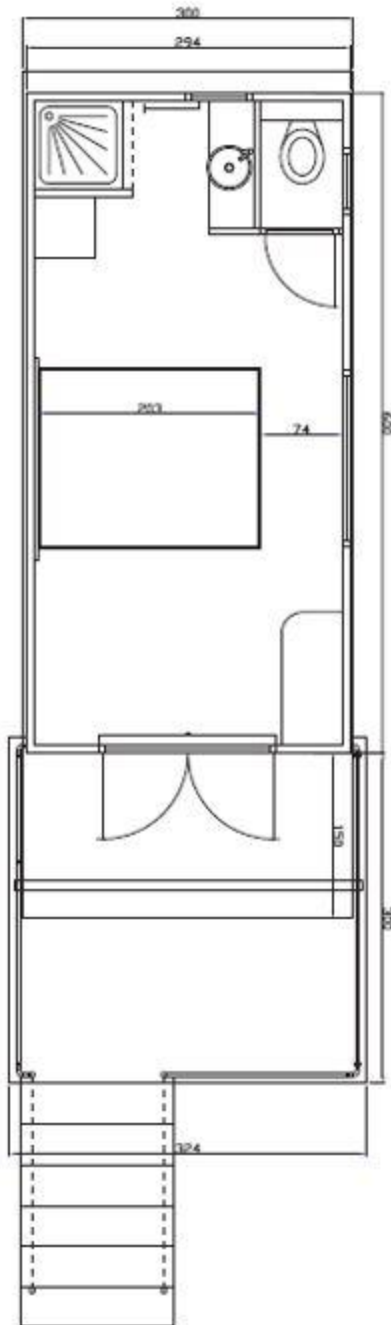
- Vorbereitung für Klimaanlage / Terrasse / Eingangstüre als grosse Aluminium-Schiebetür

LUX MAX



LUX MAX

XXL version:



LUX MAX

Elektrik

230V Installation inklusive Steckdosen, Lampen und Heizung. Die Steckdosen entsprechen den Standards der Schweiz. Der Sicherungskasten entspricht den CH/EU Normen. 400V Installationen sind auf Anfrage möglich.

Sanitär

Je nach Version der GlampingLodge umfasst die Sanitärinstallation alle Wasserein- und auslässe im Aussen- und Innenbereich mit Wasserehähnen, Lavabo, Dusch, Toilette und Ventilen. Ein 8 Liter Durchlauferhitzer oder ein 60-80 Liter Warmwasser Boiler ist im Lieferumfang enthalten.

Innenausstattung

Gemütliches Interieur aus skandinavischem Edelholz, transparent lackiert. Je nach Modell sind alle Möbel aus dem Gleichen Material gefertigt. Die Betten beinhalten jeweils auch die Matratze. Die Küche ist mit einem Kühlschrank, Waschbecken und optional einem Kochfeld ausgestattet.

Aussen

Die Aussenwände bestehen in der Regel aus skandinavischem Weissholz oder Lärche in Block- oder Ständerbauweise. Sie sind mit mehreren Schichten ökologischer Farbe behandelt. Das Dach ist mit Stahl, PVC-Membrane oder Gerard-Dachziegel gedeckt. Fenster und Türen sind doppelt isolierverglast aus Holz oder Alu.

Lieferung

Gebäude mit einer Breite von bis zu 245 cm werden auf geschlossenem LKW mit Plane transportiert und müssen mit einem Gabelstapler entladen werden. Breiten von 300 cm werden auf einem offenen LKW transportiert und können mit einem Stapler oder Kran entladen werden (bauseitig).



FunAct AG

Projektplanung / Administration / Lager:

Wannenmoos 201

5705 Hallwil

Hauptsitz:

Girixweg 46

5000 Aarau

Tel: 062 824 81 81

Mail: info@funact.ch



Ihr Ansprechpartner

Reiner Wildi



www.funact.ch



NaturWagen



NaturLodges



EKOL Holzöfen



**TROBOLO-
Trenntoiletten**

