

Camping LEAF Preisliste in 5 Varianten

(Alle Preise verstehen sich in CHF netto, exkl. MwSt. und Transport – Modell und Preise können sich jederzeit ändern)

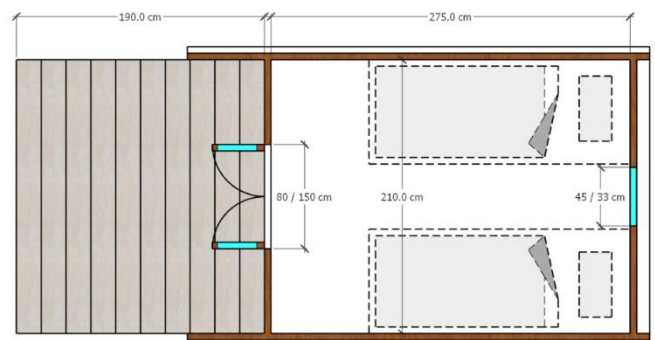
Grundausrüstung für alle LEAFs:

- Isolierte Seitenwände und Boden
- Hochwertige Holzfenster und -türen mit isolierender Doppelverglasung
- Aussenseite mit Schutzbeschichtung imprägniert (andere Farben auf Anfrage)
- Grosse Holzterrasse davor
- Bodenbelag: Laminat Eiche, hell, Abriebklasse AC4
- Innen- und Außenbeleuchtung, Steckdosen, Elektroheizung
- Komplette 230V Elektrik mit Sicherungskasten, CEE-Steckdose (gebrauchsfertig vormontiert)
- Gerard Ziegeldach mit 20 Jahren Garantie

Optionale oder erweiterte Ausstattung auf Anfrage (*verschiedene Ausstattungen nur ab dem Modell der LEAF-Familie):

- LED-Lichtleiste / Leseleuchten / zusätzliche Steckdosen / TV-Anschluss
- Alkoven-Doppelbett mit Matratze
- Klapp Tisch / Hocker
- Zusätzliche Bodendämmung mit Onduline 11XL Folie
- Sanitärmodul mit WC, Waschbecken, Duschkabine, Boiler*
- Küchenmodul mit Kühlschrank, Waschbecken, Boiler *
- Aufrollbare Schubladen unter dem Bett in einer Nische
- Schrank / Wandschrank / Regalset*
- Zusätzliches Eckfenster / Flügelfenster über der Haustür / Frontverglasung "Sky"*
- **Alpine Dämmung***: Seitenwand und Boden mit Alutherm-Platte / Front + Rückwand mit 70 mm Holzbrett / komplette Fußbodenheizung mit Bodenaufbau, Dämmung, Verkleidung, Strom, etc.

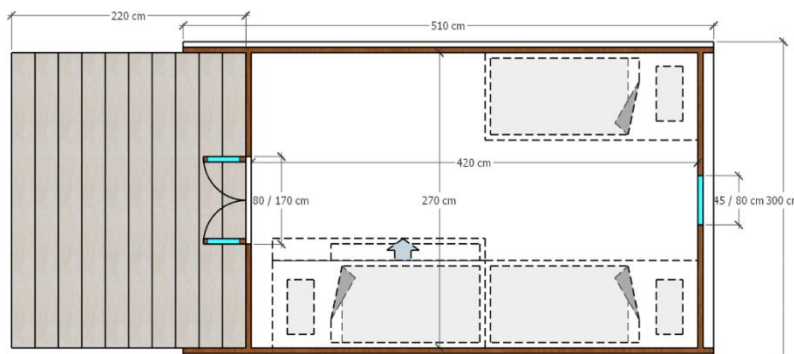
Trekking LEAF



Anzahl Personen:	1 - 2
Einrichtung:	Ohne Ausstattung, inklusive Heizung (500W)

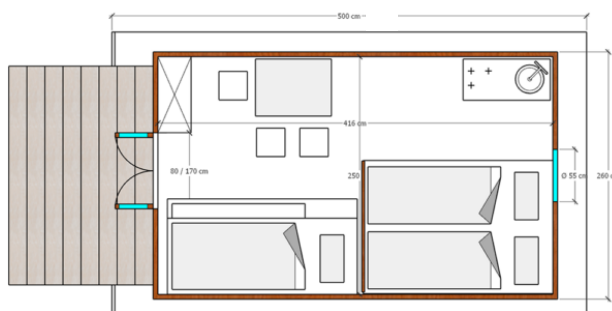
Masse LxBxH / Gewicht:	380 x 245 x 240 cm / ca. 900 kg
Nettopreis für 1 Stk.	CHF 11'020.00
Nettopreis ab 3 Stk.	CHF 10'470.00

Family LEAF



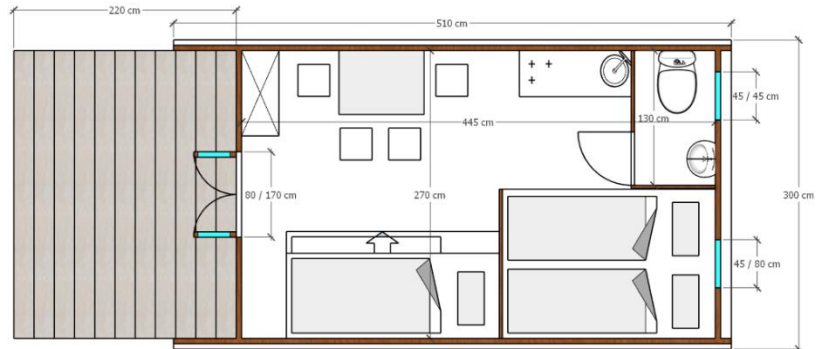
Anzahl Personen:	2 - 4	Masse LxBxH / Gewicht:	510 x 300 x 275 cm / ca. 1200 kg
Einrichtung:	Ohne Ausstattung, inklusive Heizung (1000W)	Nettopreis für 1 Stk.	CHF 14'270.00
		Nettopreis ab 2 Stk.	CHF 13'990.00

Family LEAF Home



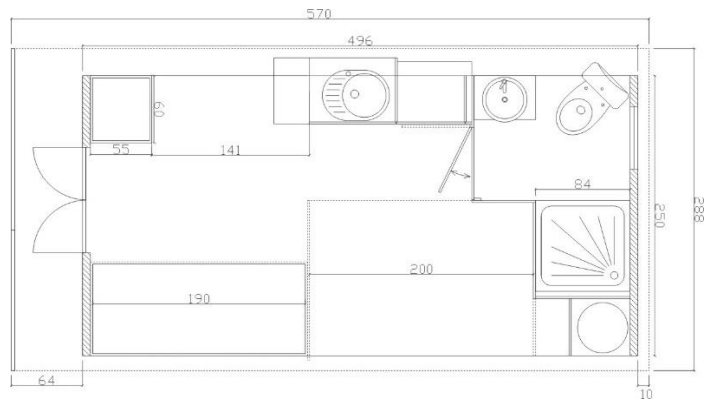
Anzahl Personen:	3 - 4	Masse LxBxH / Gewicht:	510 x 300 x 275 cm / ca. 1500 kg
Einrichtung<	Vollmöblierung für 4 Personen, Doppelbett, Ausziehbett, Tisch, Hocker, Einbauschränk, kleine Küchenzeile mit Kühlschrank	Nettopreis für 1 Stk.	CHF 20'140.00
		Nettopreis ab 2 Stück.	CHF 19'130.00

Maxi LEAF



Anzahl Personen:	3 - 4	Masse LxBxH / Gewicht:	510 x 300 x 275 cm / ca. 1750 kg
Einrichtung:	Komplette Einrichtung für bis 4 Personen, Doppelbett, Auszieh-Bett, Tisch, Stühle, Einbauschränk, Teeküche mit Kühlschrank und Lavabo, WC mit Lavabo	Preis netto für 1 Stk.	CHF 23'300.00
		Preis netto ab 2 Stk.	CHF 22'140.00

Mega LEAF L /XL (Abb. Sky-Variante (langgestreckte Fensterfront))



Anzahl Personen:	3 - 4	Masse LxBxH / Gewicht:	570 / 630(XL) x 300 x 275 cm / ca. 1900 kg
Einrichtung:	Vollmöblierung für bis zu 4 Personen, Doppelbett, Ausziehbett, Tisch, Stühle, Einbauschränk, Küchenzeile mit Kühlschrank und Spüle, WC, Wasserkocher, Waschbecken, Dusche (70x70cm)	Nettopreis für 1 Stk.	CHF 27'750.00
		Nettopreis ab 2 Stk.	CHF 26'360.00
		Preis XL netto für 1 Stk.	CHF 31'710.00
		Preis XL netto ab 2 Stk.	CHF 30'130.00
		Zuschlag für die Variante "Sky" 1/2 oder 3/4	Ab CHF 3'310.00